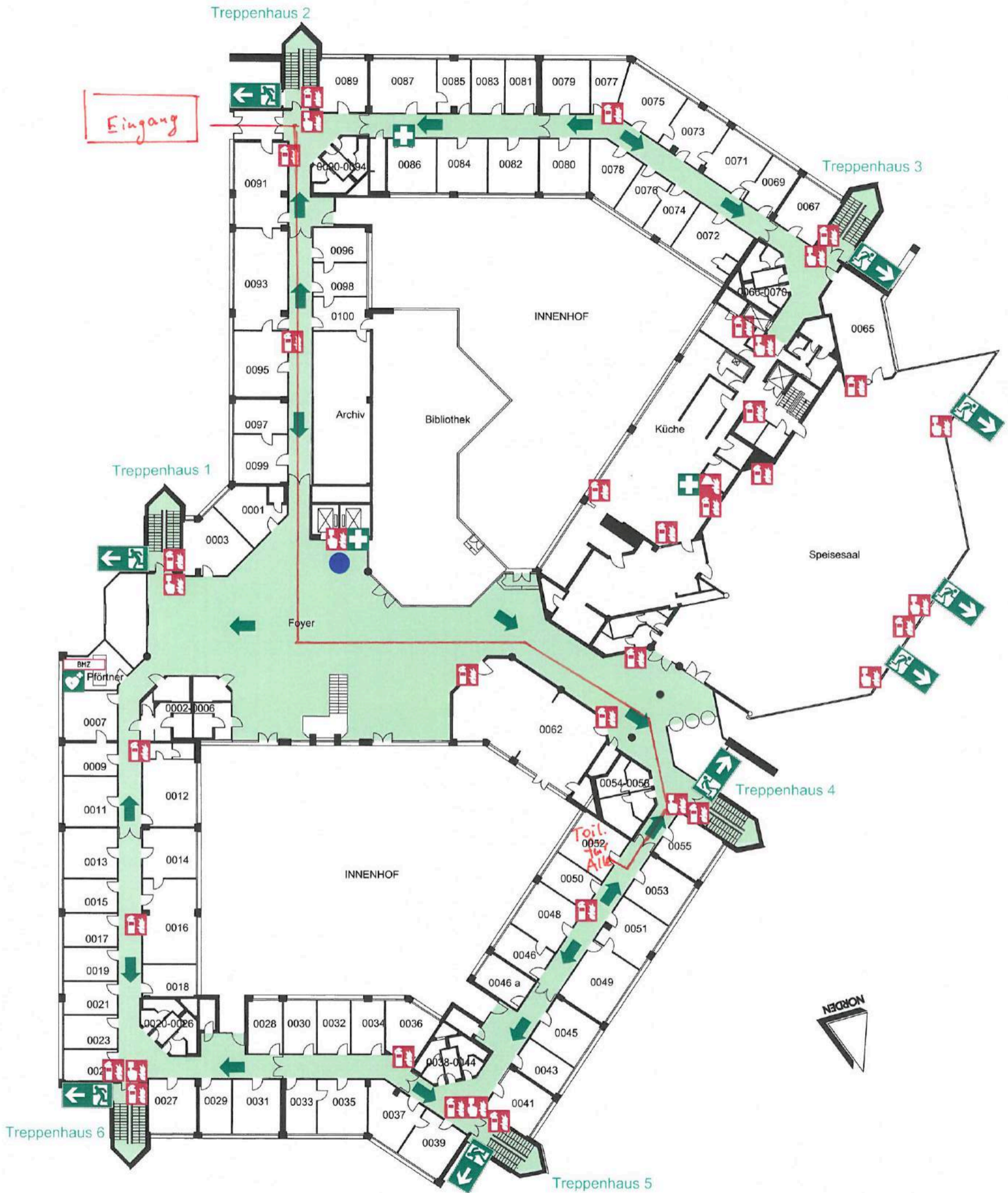


FLUCHT- UND RETTUNGSPLAN



Verhalten bei Unfällen

Ruhe bewahren

- Unfall melden**
 - ☎ Telefon
 - Wo geschah es?
 - Was geschah?
 - Wie viele Verletzte?
 - Welche Arten von Verletzungen?
 - Warten auf Rückfragen!
- Erste Hilfe**
 - ➕ Absicherung des Unfallortes
 - ➕ Versorgung der Verletzten
 - ➕ Anweisungen beachten
- Weitere Maßnahmen**
 - ➕ Rettungsdienste einweisen
 - ➕ Schaukegel entfernen

Verhalten im Brandfall

Ruhe bewahren

- Brand melden**
 - 🔥 Brandmelder betätigen oder
 - ☎ Telefon
 - Wer meldet?
 - Was ist passiert?
 - Wie viele sind betroffen / verletzt?
 - Wo ist es passiert?
 - Warten auf Rückfragen!
- In Sicherheit bringen**
 - ➔ Gefährdete Personen mitnehmen
 - ➔ Türen schließen
 - ➔ Gekennzeichnete Fluchwege folgen
 - ➔ Keinen Aufzug benutzen
 - ➔ Auf Anweisungen achten
- Löschversuch unternehmen**
 - 🔥 Feuerlöscher, Wandhydrant / Löschschlauch
 - 🔥 Mittel und Geräte zur Brandbekämpfung benutzen

Objekt: Bay. Staatsministerium f. Arbeit u. Soziales, Familie u. Integration
 Gebäude: HAUPTGEBÄUDE | Stockwerk: ERDGESCHOSS
 Stand: 08.01.2014 | Plan-Nr.: EG Aufzug
 Planersteller: STAATL. BAUAMT MÜNCHEN 1

● Standort	🔥 Brandmelder, manuell
🔥 Feuerlöscher	🔧 Mittel u. Geräte zur Brandbekämpfung
➔ Richtungsangabe	➕ Erste Hilfe
➔ Rettungsweg / Notausgang	👤 Sammelstelle
➔	👤 Defibrillator

